

Puls und Tempo in der Musik:

A: Das Tempo wird durch den Pulsschlag bestimmt.

60 bpm = beats per minute
120 bpm

B: Das Tempo wird in „beats per minute“, also in Schlägen pro Minute festgelegt.

♩ = 90

♩ = 60

♩ = 120

C: Johann Mälzel (1815)

Takt: D: Um die Pulsschläge in der Musik zu ordnen und zu gruppieren.

$\frac{4}{4}$ →

Anzahl der Schläge

ordnen und zu

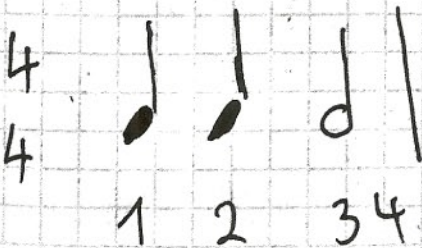
$\frac{4}{4}$ →

Notenwerte

gruppieren.



E: In einem 6/8-Takt sind sechs 8-tel Schläge, bzw. 8-tel - Noten.



F: Ein Rhythmus ergibt sich durch die Kombination verschiedener Notenwerte.